



Le Saut du Moine

Une balade au fin fond du Lubéron cheminant à travers des vallons cachés, des espaces boisés et d'anciennes demeures pour découvrir un lieu particulier, un ensemble rocheux, le saut du Moine avec ses vasques et sa cascade.

créée le Dimanche 2 Juillet 2017

Fiche

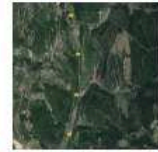
Lieu **Pays du Luberon**

Durée **2h55**

Distance **7.5km**

Niveau **Moyen**

Carte



TOUTES LES IMAGES



Itinéraire

- ▶ Prendre l'autoroute A51 en direction d'Aix-en-Provence puis de Sisteron.
- ▶ Sortir à Manosque, sortie n°18 (4,70 € en Juin 2017).
- ▶ Suivre la D907 en direction de Apt.
- ▶ A l'intersection avec D4100 (les Granons), prendre à gauche jusqu'à Céreste.
- ▶ Après le village et après avoir traversé le Cavalon, prendre à droite la D33 puis la D155 vers Oppedette.
- ▶ A la sortie, suivre la D201 et se garer 2 km plus loin sur le petit parking avant le pont.

Parcours

Traverser le petit pont.

Suivre la route à droite en direction de Valsaintes, panneau indicateur, tracé GR.

Continuer toujours tout droit sur cette route, du calme.

Avant le pont, suivre le tracé GR sur la gauche.

Panneaux indicateurs GR.

A 100 mètres, prendre le petit sentier sur la droite.

Continuer tout droit, puis sur la droite, passer un petit pont.

Suivre le sentier de pierre qui monte, tracé GR.

On monte toujours....

Arrivée à l'abbaye de Valsaintes (3km/ 1h20 depuis le début).

Panneaux indicateurs du site de l'abbaye.

L'entrée du site.

L'abbaye.

Un endroit sympathique pour déjeuner.

Quittons le site en descendant le large chemin.

Arriver à la route, la suivre vers Valsaintes.

Panneau indicateur, Saut du Moine.

Impressionnant.

Arrivée au pont, à droite, tracé jaune (fin du tracé GR).

Arrivée devant le panneau Gites du domaine, à droite, panneau Saut du Moine.

Large chemin, tracé jaune.

Après le village de l'abbaye, prendre le sentier sur la droite, tracé jaune.

Le chemin.

Arrivée au saut du Moine, de l'eau, des cuvettes.

Petite cascade.

Prêt pour le saut du moine.

Un endroit à connaître pour l'été. Pour rentrer, suivre le tracé jaune sur la gauche puis retour sur la route du début (1km /15min jusqu'au parking).